



80 – 暖风装置

1 安装位置一览 – 暖风装置

⇒ “安装位置一览 – 乘员区外的部件” 自8 页

⇒ “安装位置一览 – 前部乘员区内的部件” 自8 页

1.1 安装位置一览 – 乘员区外的部件

⇒ “安装位置一览 – 乘员区外的部件” 自8 页

1.1.1 安装位置一览 – 乘员区外的部件

1 – 乘员区强制通风装置

□ 检测: ⇒81 页

□ 拆卸和安装

⇒81 页

2 – 车外温度传感器 -G17-

□ 拆卸和安装

⇒106 页

3 – 新鲜空气进气格栅盖板

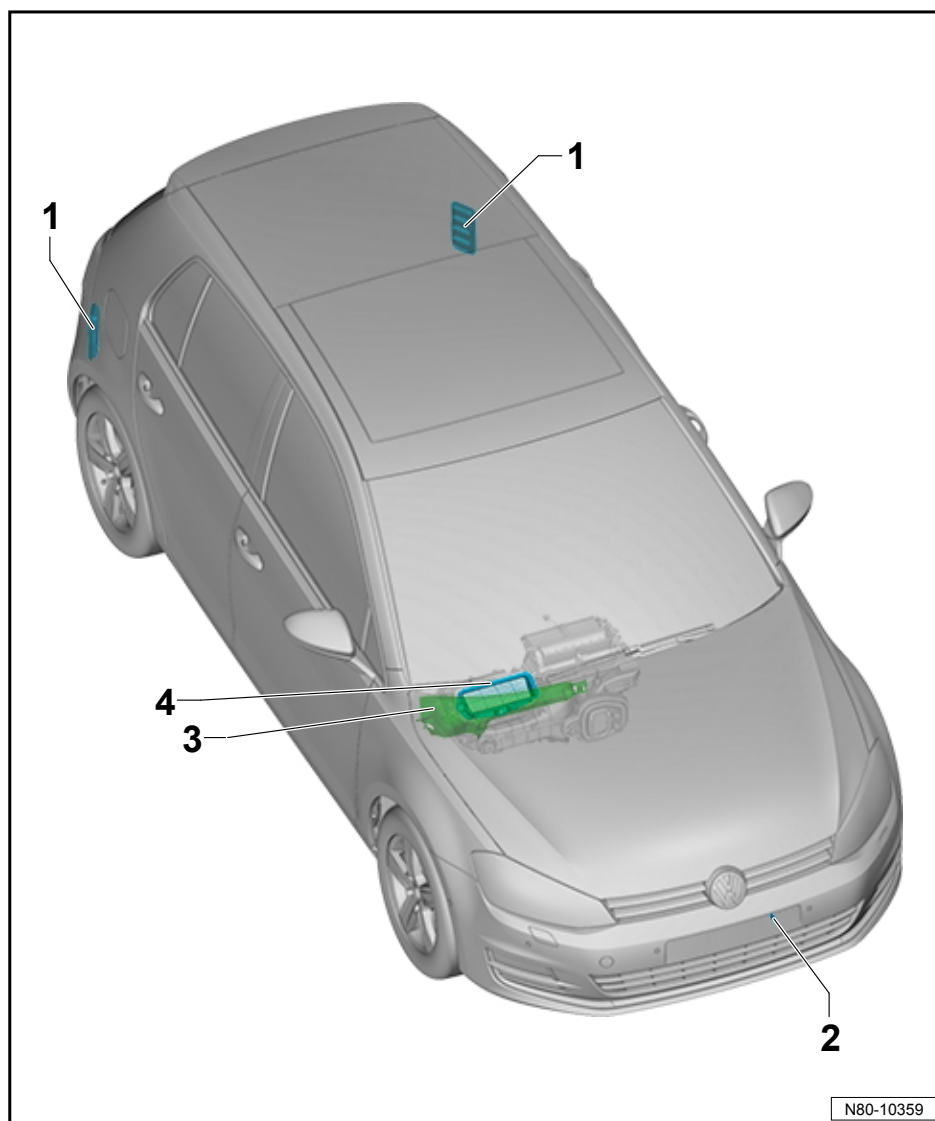
□ 拆卸和安装

⇒75 页

4 – 新鲜空气进气格栅

□ 拆卸和安装

⇒74 页



1.2 安装位置一览 – 前部乘员区内的部件

⇒ “安装位置一览 – 前部乘员区内的部件” 自9 页

1.2.1 安装位置一览 - 前部乘员区内的部件

1 - 驾驶员侧脚部空间出风

□

□ 拆卸和安装

⇒ 78 页

□ 装配一览⇒ 74 页

2 - 温度翻板伺服电机

-V68-

□ 拆卸和安装

⇒ 91 页

3 - 空气分配器翻板伺服电机

-V428-

□ 拆卸和安装

⇒ 102 页

4 - 粉尘和花粉过滤器

□ 拆卸和安装

⇒ 63 页

5 - 循环空气翻板伺服电机

-V113-

□ 拆卸和安装

⇒ 94 页

6 - 新鲜空气鼓风机 -V2-

□ 拆卸和安装

⇒ 65 页

7 - 前排乘员侧脚部空间出风口

□ 拆卸和安装

⇒ 79 页

□ 装配一览⇒ 74 页

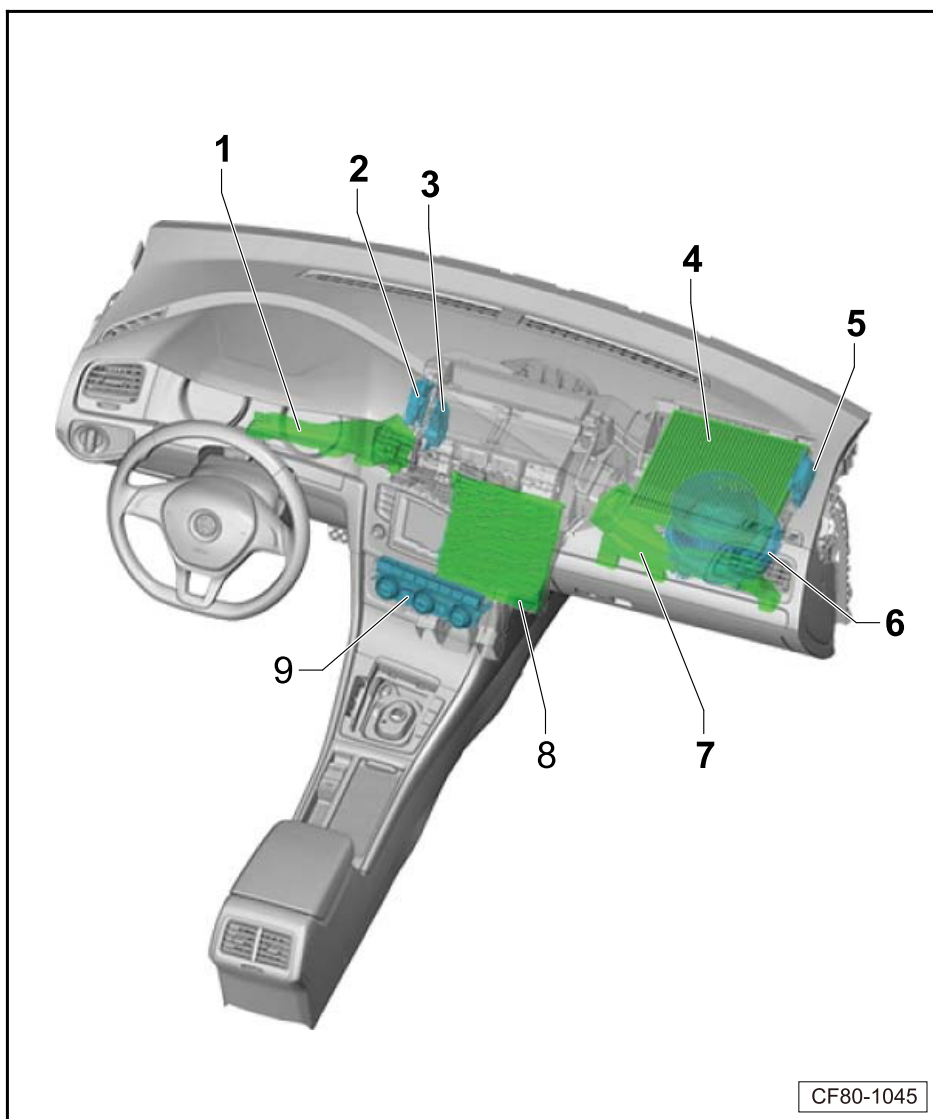
8 - 热交换器

□ 拆卸和安装

⇒ 65 页

9 - 操作和显示单元

拆卸和安装⇒ 87 页



2 伺服电机

⇒ “安装位置一览 - 前部伺服电机” 自9 页

⇒ “拆卸和安装温度翻板伺服电机 -V68- 和电位计 -G92-” 自10 页

⇒ “拆卸和安装循环空气翻板伺服电机 -V113-” 自10 页

⇒ “拆卸和安装空气分配器翻板伺服电机 -V428- 和电位计 -G645-” 自11 页

2.1 安装位置一览 - 前部伺服电机

⇒ “安装位置一览 - 前部伺服电机” 自10 页



2. 1. 1 安装位置一览 - 前部伺服电机

1 - 温度翻板伺服电机

-V68-

- ❑ 检测：车辆诊断测试仪
- ❑ 拆卸和安装
⇒91 页
- ❑ 更换：使用车辆诊断测试仪进行基本设置

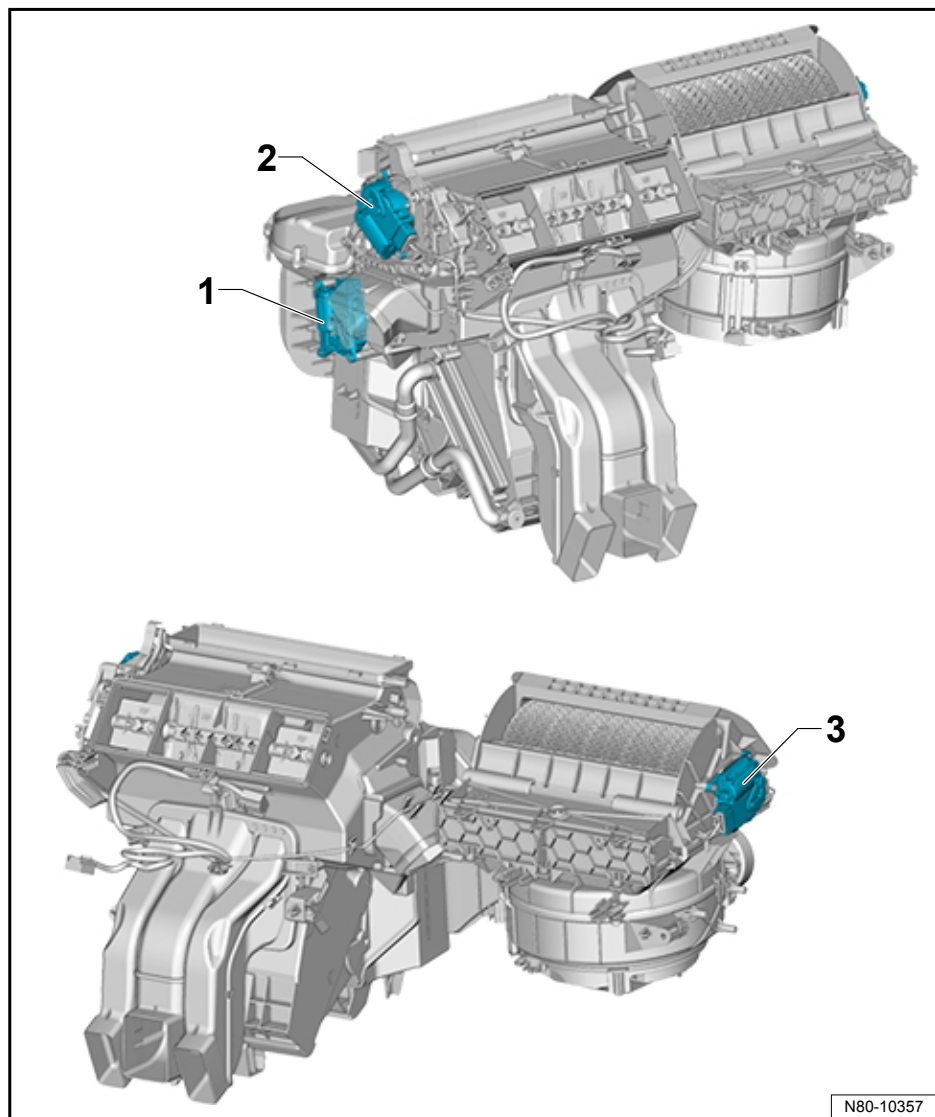
2 - 空气分配器翻板伺服电机 -V428-

- ❑ 检测：车辆诊断测试仪
- ❑ 拆卸和安装
⇒102 页
- ❑ 更换：使用车辆诊断测试仪进行基本设置

3 - 循环空气翻板伺服电机

-V113-

- ❑ 检测：车辆诊断测试仪
- ❑ 拆卸和安装
⇒94 页
- ❑ 更换：使用车辆诊断测试仪进行基本设置



2. 2 拆卸和安装温度翻板伺服电机 -V68- 和电位计 -G92-

⇒ “拆卸和安装温度翻板伺服电机 -V68- 和电位计 -G92-” 自10 页

2. 2. 1 拆卸和安装温度翻板伺服电机 -V68- 和电位计 -G92-

拆卸和安装步骤 ⇒91 页。

2. 3 拆卸和安装循环空气翻板伺服电机 -V113-

⇒ “拆卸和安装循环空气翻板伺服电机 -V113-” 自10 页

2. 3. 1 拆卸和安装循环空气翻板伺服电机 -V113-

拆卸和安装循环空气翻板伺服电机 -V113- ⇒94 页



2.4 拆卸和安装空气分配器翻板伺服电机 -V428- 和电位计 -G645-

⇒ “拆卸和安装空气分配器翻板伺服电机 -V428- 和电位计 -G645-” 自11 页

2.4.1 拆卸和安装空气分配器翻板伺服电机 -V428- 和电位计 -G645-

拆卸和安装空气分配器翻板伺服电机 -V428- 和电位计 -G645-
⇒102 页。

3 暖风装置

⇒ “装配一览 - 暖风装置” 自12 页

⇒ “拆卸和安装新鲜空气鼓风机 -V2-” 自15 页

⇒ “拆卸和安装新鲜空气鼓风机控制单元 -J126-” 自15 页

⇒ “拆卸和安装粉尘和花粉过滤器” 自15 页

⇒ “拆卸和安装暖风装置” 自15 页

⇒ “拆解和组装暖风装置” 自15 页

⇒ “拆卸和安装热交换器” 自15 页

⇒ “拆卸和安装隔离板” 自15 页



3.1 装配一览 - 暖风装置

暖风装置, 翻板控制装置

1- 操纵杆

- ❑ 空气分配器翻板

2- 空气分配器翻板伺服电机 -V428-

- ❑ 带空气分配器翻板伺服电机电位计 -G645-
- ❑ 检测⇒车辆诊断测试器在“引导型故障查询”功能中以及⇒电路图、故障查寻与安装位置
- ❑ 拆卸和安装
⇒102 页

3- 螺栓

- ❑ 2 个
- ❑ 1 Nm

4- 螺栓

- ❑ 3 个
- ❑ 1 Nm

5- 螺栓

- ❑ 2 个
- ❑ 1 Nm

6- 温度翻板伺服电机 -V68-

- ❑ 带温度翻板伺服电机电位计 -G92-
- ❑ 检测⇒车辆诊断测试器在“引导型故障查询”功能中以及⇒电路图、故障查寻与安装位置
- ❑ 拆卸和安装⇒91 页

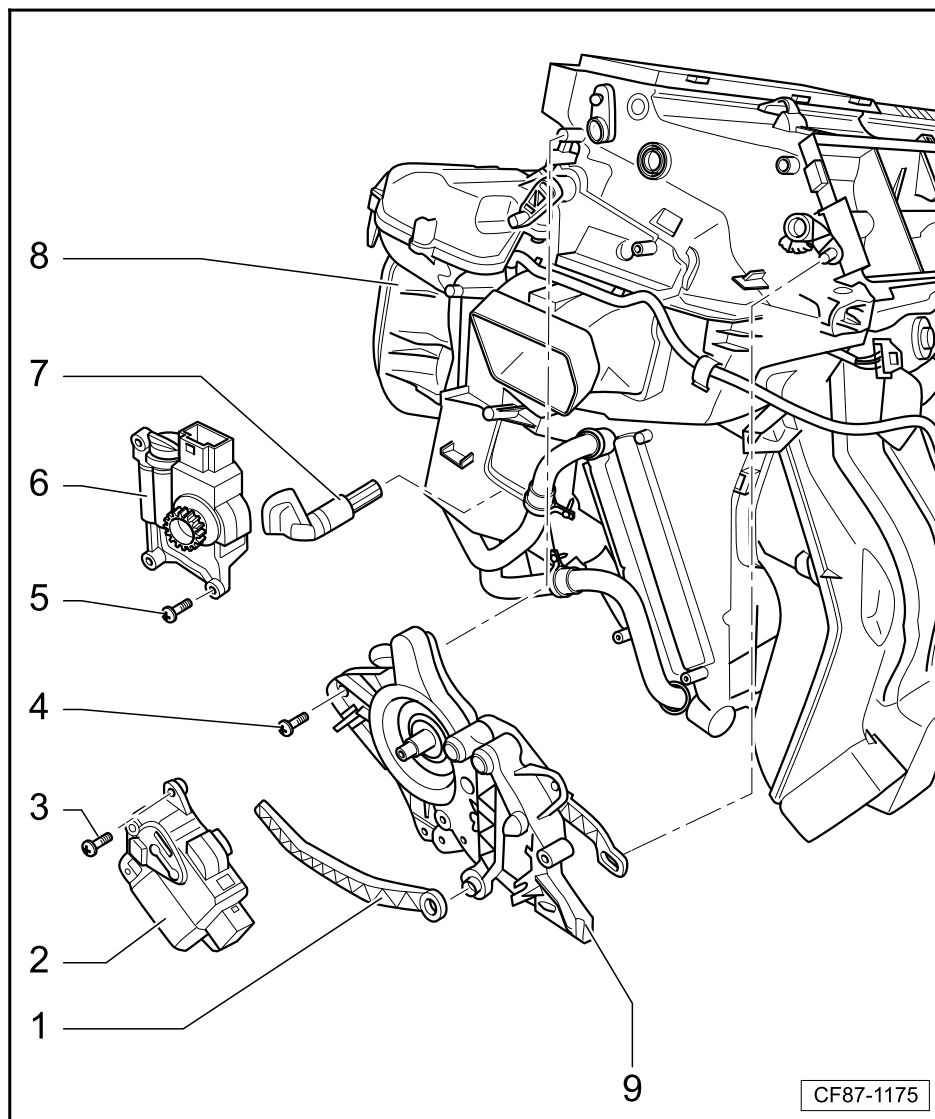
7- 操纵杆

- ❑ 用于操作暖风翻板

8- 蒸发器壳体

9- 除霜和空气分配器翻板调节单元

- ❑ 拆卸和安装⇒103 页



热交换器

1-蒸发器壳体

□ 拆卸和安装

⇒61 页

2-泡沫塑料间隔垫片

□ 用于密封/绝缘

□ 注意安装位置

3-支架

□ 用于冷却液管

4-螺栓

□ 1 Nm

5-热交换器

□ 拆卸和安装

⇒65 页

6-卡箍

7-密封环

□ 更换

8-热交换器冷却液管

□ 至发动机的冷却液回流管路

□ 拆卸和安装

⇒68 页

9-螺栓

10-螺栓

11-热交换器冷却液管

□ 自发动机的冷却液供液管路

□ 拆卸和安装

⇒68 页

12-密封环

□ 更换

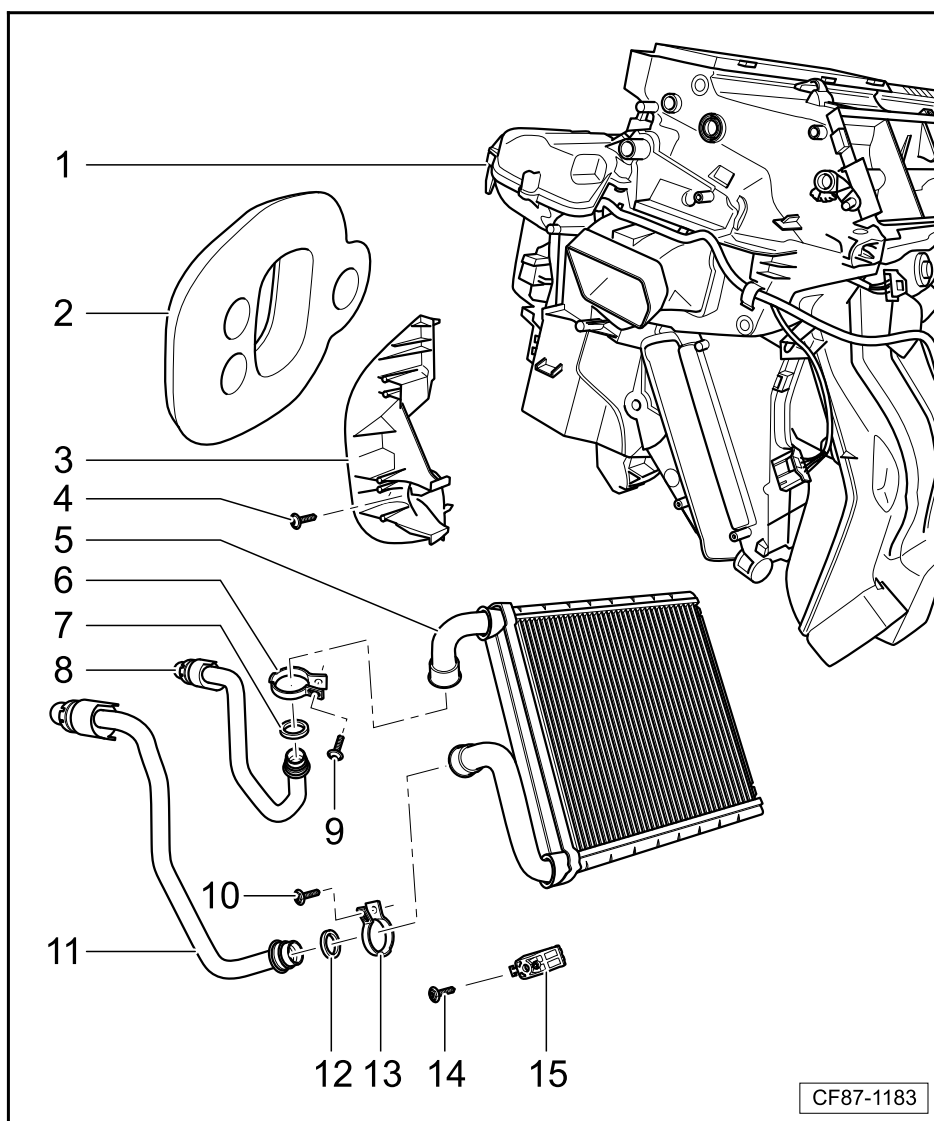
13-卡箍

14-螺栓

□ 1 个

□ 2 Nm

15-固定架





进气导管、粉尘和花粉过滤器、新鲜空气鼓风机、翻板控制装置

1- 视规格而定使用塑料螺栓或塞子

- 2 个
- 0.3 Nm

2- 前排乘员侧脚部空间盖板

- 拆卸和安装
⇒73 页

3- 暖风空调壳体

4- 进气导管

- 不拆解
- 配备新鲜空气和循环空气翻板
- 拆卸和安装
⇒76 页

5- 循环空气翻板伺服电机 -V113-

- 未配备终端开关位于限位位置的电位计⇒电路图、故障查寻与安装位置
- 检测⇒车辆诊断测试器在“引导型故障查询”功能中以及⇒电路图、故障查寻与安装位置
- 拆卸和安装
⇒94 页

6- 螺栓

- 2 个
- 1 Nm

7- 粉尘和花粉过滤器

- 不同规格⇒ 电子备件目录



提示

电子-手动调节式空调的车辆在出厂时未安装活性炭滤层⇒3 页。

- 更换周期⇒ 保养表
- 拆卸和安装⇒63 页

8- 盖板

- 用于粉尘和花粉过滤器

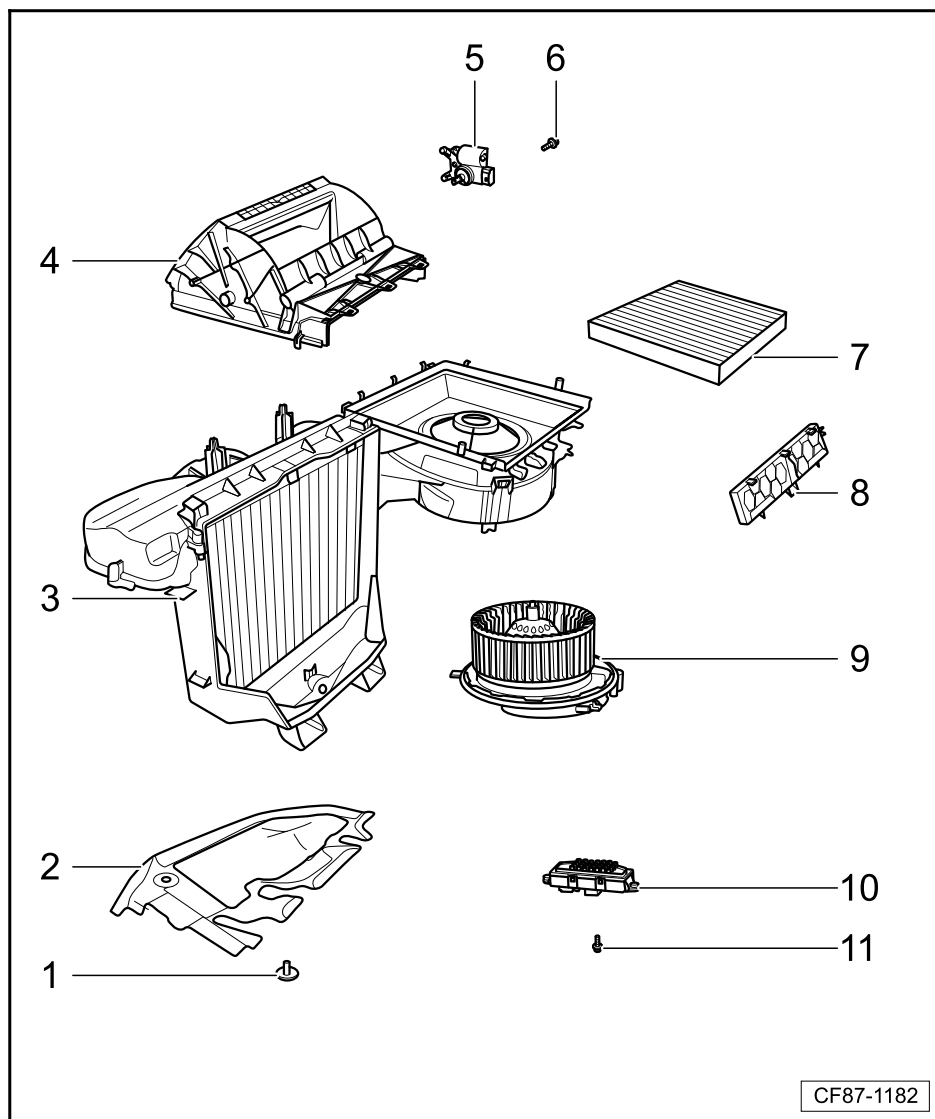
9- 新鲜空气鼓风机 -V2-

- 检测⇒车辆诊断测试器在“引导型故障查询”功能中以及⇒电路图、故障查寻与安装位置
- 拆卸和安装⇒65 页

10- 新鲜空气鼓风机控制单元 -J126-

- 检测⇒车辆诊断测试器在“引导型故障查询”功能中以及⇒电路图、故障查寻与安装位置
- 拆卸和安装⇒62 页

11- 螺栓





- 2 个
- 1 Nm

3.2 拆卸和安装新鲜空气鼓风机 -V2-

拆卸和安装步骤 →65 页。

3.3 拆卸和安装新鲜空气鼓风机控制单元 -J126-

拆卸和安装步骤 →62 页。

3.4 拆卸和安装粉尘和花粉过滤器

拆卸和安装步骤 →63 页。

3.5 拆卸和安装暖风装置

无需抽吸制冷剂 and 拆卸膨胀阀。其他拆卸和安装步骤 →55 页。
。

3.6 拆解和组装暖风装置

无需抽吸制冷剂、拆卸或拆解膨胀阀和蒸发器。其他操作步骤
→58 页。

3.7 拆卸和安装热交换器

拆卸和安装步骤 →65 页。

3.8 拆卸和安装隔离板

拆卸和安装步骤 →73 页。

4 空气导管

- ⇒ “装配一览 - 乘员区内的空气导管和空气分配” 自16 页
- ⇒ “拆卸和安装仪表板出风口” 自16 页
- ⇒ “拆卸和安装驾驶员侧脚部空间出风口” 自16 页
- ⇒ “拆卸和安装前排乘员侧脚部空间出风口” 自16 页
- ⇒ “拆卸和安装后部脚部空间出风口” 自16 页
- ⇒ “拆卸和安装新鲜空气进气格栅” 自16 页
- ⇒ “拆卸和安装新鲜空气进气格栅盖板” 自16 页
- ⇒ “拆卸和安装进气槽” 自16 页
- ⇒ “检测乘员区强制通风装置” 自16 页
- ⇒ “拆卸和安装强制通风装置” 自16 页
- ⇒ “拆卸和安装除霜出风口空气导管” 自16 页
- ⇒ “拆卸和安装仪表板中央出风口空气导管” 自16 页



4.1 装配一览 - 乘员区内的空气导管和空气分配

乘员区内的空气导管和空气分配装配一览 ⇒74 页。

4.2 拆卸和安装仪表板出风口

拆卸和安装步骤 ⇒76 页。

4.3 拆卸和安装驾驶员侧脚部空间出风口

拆卸和安装步骤 ⇒78 页。

4.4 拆卸和安装前排乘员侧脚部空间出风口

拆卸和安装步骤 ⇒79 页。

4.5 拆卸和安装后部脚部空间出风口

拆卸和安装步骤 ⇒79 页。

4.6 拆卸和安装新鲜空气进气格栅

拆卸和安装步骤 ⇒74 页。

4.7 拆卸和安装新鲜空气进气格栅盖板

拆卸和安装步骤 ⇒75 页。

4.8 拆卸和安装进气槽

拆卸和安装步骤 ⇒76 页。

4.9 检测乘员区强制通风装置

检测步骤 ⇒81 页。

4.10 拆卸和安装强制通风装置

拆卸和安装步骤 ⇒81 页。

4.11 拆卸和安装除霜出风口空气导管

拆卸和安装步骤 ⇒82 页。

4.12 拆卸和安装仪表板中央出风口空气导管

拆卸和安装步骤 ⇒82 页。

5 操作和显示单元

⇒ “操作和显示单元一览” 自17 页

⇒ “拆卸和安装操作和显示单元” 自17 页

5.1 操作和显示单元一览

1 - 加热式驾驶员座位调节器 -E94-

- ☐ 选装
- ☐ 座椅加热装置为 3 档可调式。当前设定的档位会通过 LED 显示。
- ☐ 如果 LED 未亮起，则表明座椅加热装置已关闭。

2 - **A/C** 按键

- ☐ 关闭 **A/C** 按键后，空调压缩机的输出功率近乎为 0。

3 - 后窗玻璃加热装置按键

- ☐ 根据车外温度的不同，后窗玻璃加热装置保持开启状态 4 至 20 分钟。

4 - 循环空气运行模式按键

提示

循环空气运行模式在点火开关关闭时会重新切换至新鲜空气运行模式。

5 - **OFF** 按钮

- ☐ 空调开启和关闭

6 - 加热式前排乘员座位调节器 -E95-

- ☐ 选装
- ☐ 座椅加热装置为 3 档可调式。当前设定的档位会通过 LED 显示。
- ☐ 如果 LED 未亮起，则表明座椅加热装置已关闭。

7 - 空气分配设置旋钮

8 - 空气分配显示

9 - 鼓风机档位设置旋钮

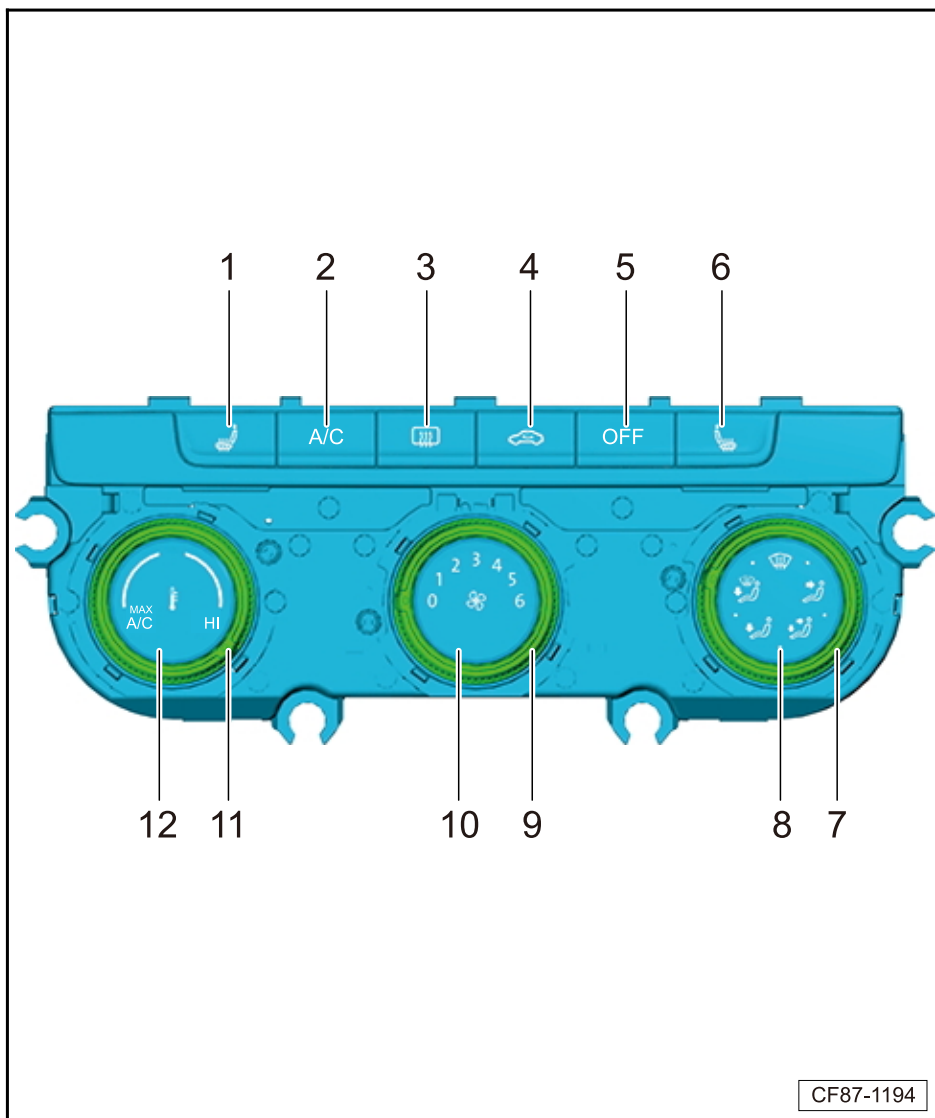
- ☐ 左侧：调低鼓风机档位
- ☐ 右侧：调高鼓风机档位

10 - 鼓风机档位显示

11 - 温度设置旋钮

- ☐ 左侧：调低温度
- ☐ 右侧：调高温度

12 - 温度设置显示



CF87-1194

5.2 拆卸和安装操作和显示单元

拆卸和安装步骤 → 87 页。



6 其他控制和调节部件

⇒ “拆卸和安装车外温度传感器 -G17-” 自18 页

6.1 拆卸和安装车外温度传感器 -G17-

拆卸和安装步骤 ⇒106 页。